

屏東縣政府 函

地址：900219屏東縣屏東市自由路527號
聯絡人：蔡欣頤
聯絡電話：08-7320415#3658
傳真：08-7322779
電子信箱：ptcecd@gmail.com

受文者：屏東縣萬丹鄉社皮國民小學

發文日期：中華民國115年4月9日
發文字號：屏府教發字第1155050637號
速別：普通件
密等及解密條件或保密期限：
附件：如主旨 (376530000A115505063700-1.pdf)

主旨：檢送本縣114學年度精進國民中小學教師教學專業與課程品質整體推動計畫C-4教育合夥人培力計畫「C-4-1藝數摺學與幾何數學有效教學共備工作坊」1份，請轉知貴屬踴躍參與，請查照。

說明：

一、依據屏東縣教師職業工會115年3月17日屏教工會字第1150000015號函辦理。

二、研習資訊如下：

(一)辦理場次：

1、教師場次：

(1)115年7月29日(星期三)上午9時10分至12時40分。

(2)115年7月30日(星期四)上午9時10分至12時40分。

(3)115年7月30日(星期四)下午1時30分至下午5時。

2、親師場次：115年7月29日(星期三)下午1時30分至下午5時。

(二)地點：本府勞動暨青年發展處302研習教室(屏東市自由

路17 號)。

(三)報名方式：

1、教師場次報名連結：<https://forms.gle/VYCYHAC3K4VUv9C69>。

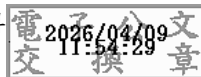
2、親師場次報名連結：<https://forms.gle/87TKXWzGe8rr2H5x5>。

(四)報名期限及錄取人數：自即日起至115年6月26日(星期五)或額滿截止，錄取名單將於115年6月29日(星期一)前公告於教師職業工會網站，每場次錄取40人。

三、全程參與者，由承辦單位核發每場次4小時研習時數，並落實簽到及簽退，遲到與早退者應註明簽到、退時間，出席時數少於研習總時數1/3(含)以上者，不予核發研習時數；為尊重講師，請準時入場，研習開始逾20分鐘後恕不予入場。

正本：各國小、各高國中

副本：本府教育處教學發展科



屏東縣 114 學年度精進國民中小學教師教學專業與課程品質整體推動計畫

C-4教育合夥人培力計畫

C-4-1屏東縣教師職業工會-教師專業成長希望工程實施計畫藝數摺學與
幾何數學有效教學共備工作坊

一、辦理單位：

(一)主辦單位：屏東縣政府

(二)協辦單位：屏東縣教師職業工會、創藝文化基金會、藝數摺學社團

二、實施內容

(一)辦理時間及日期：115年7月29日(週三)、7月30日(週四)

1. 教師場：115年7月29日9：10至12：40。
2. 親師場：115年7月29日下午13：30至17：00。
3. 教師場上午場：115年7月30日上午9：10至12：40
4. 教師場下午場：115年7月30日下午13：30至17：00

(二)參加對象：

1. 教師場次：本縣各級學校教師共計 40 名。
2. 親師場次：本縣教師、家長及學生(一位家長與最多 2 名學生為一組，家長須一起上課)共計 40 名(學生限國小中年級以上及國中)。
3. 報名網址：即日起至 115 年 6 月 26 日(週二)或額滿截止，錄取名單將於 115 年 6 月 29 日(週一)前公告本會網站
<http://www.ptctu.org.tw/>
 - 7 月 29 日上午、7 月 30 日全天教師場次報名連結：
<https://forms.gle/VYCYHAC3K4VUv9C69>
 - 7 月 29 日下午親師場次報名連結：
<https://forms.gle/87TKXWzGe8rr2H5x5>
4. 連絡電話：本會辦公室(08-7213391)、翁瑞霖老師(0939-938-163)
5. 教師場次以本縣各級學校教師為優先錄取，親師場次以本縣各級學校教師、就讀本縣國中小學生及家長優先錄取，錄取後，如無法參加請務必於活動三天前告知，以便通知候補人員參加！

(三)活動地點：屏東縣政府勞動暨青年發展處 302 研習教室(屏東市自由路 17 號)，如有更動將另行通知報名學員。

(四)參加之教師核實給予研習時數，全程參加核予 16 小時研習時數。

(五)課程表如下：

【藝數摺學與幾何數學有效教學共備工作坊】				
★115/7/29、115/7/30 (各國中小、教師、家長、學生預計 40 人/場)				
時數	時間	研習內容 (講師)		
115/7/29 115/7/30 2 天 共計 4 場 (16 小時)		115/7/29	115/7/30	
	08:50 09:00	簽到		
	09:10 09:20	教育處長官及理事長致詞		
	09:20 10:50	藝數摺學之數作之盒 (台南文賢國中高國祥老師)	藝數摺學之積木軟體 (台中居仁國中游曉琦老師)	
	10:50 11:10	休息時間		
	11:10 12:40	藝數摺學之數作之盒 (台南文賢國中高國祥老師)	藝數摺學之積木軟體 (台中居仁國中游曉琦老師)	
	午餐及休息時間			
	13:30 15:00	藝數摺學之日曆拼圖 (林口國中李政憲老師)	藝數摺學之空間之謎 (楠梓國中顏敏姿老師)	
	15:00 15:20	休息時間		
	15:20 17:00	藝數摺學之日曆拼圖 (林口國中李政憲老師)	藝數摺學之空間之謎 (楠梓國中顏敏姿老師)	