

## 屏東縣政府 函

地址：900219屏東縣屏東市自由路527號  
聯絡人：吳耘彤  
聯絡電話：08-7320415分機3652  
傳真：08-7322779  
電子信箱：a002467@oa.pthg.gov.tw

受文者：屏東縣萬丹鄉社皮國民小學

發文日期：中華民國114年6月16日

發文字號：屏府教發字第1145108578號

速別：普通件

密等及解密條件或保密期限：

附件：如主旨 (376530000A114510857800-1.pdf、376530000A114510857800-2.pdf)

主旨：檢送「114年度教師金融基礎教育融入教學研習營」規劃  
與課程講師及課程協作教師各1份，請貴校教師踴躍參  
加，並核予出席人員公假登記，請查照。

說明：

一、依據教育部國民及學前教育署114年6月12日臺教國署國字第1140056302號函辦理。

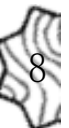
二、研習資訊如下：

(一)時間：

1、初階研習：國小場於114年7月3日(星期四)；國中場於114年7月4日(星期五)；高中場於114年7月8日(星期二)辦理。

2、進階研習：國小場於114年7月14日(星期一)至7月15日(星期二)；國中場於114年7月16日(星期三)至7月17日(星期四)；高中場於114年7月17日(星期四)至7月18日(星期五)辦理。

(二)邀請對象：本縣國教輔導團及公私立國民中小學教師。



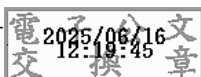
另現任或未來將承辦金融教育業務（含國教署114學年度金融基礎教育融入教學精進推廣計畫）之團隊務必派員參加。

三、本案相關問題，請逕洽「金融基礎教育推廣計畫小組」承

辦人：黃郁芬，電話02-8772-6020，分機14。

正本：各高國中、各國小、國立屏科實驗高級中等學校、國立屏東大學附設實驗國民小學

副本：本府教育處教學發展科



裝

訂



線



## 114 年度金融基礎教育教師研習營規劃

### 一、 目的

為推動金融基礎教育向下扎根，鼓勵教師善用金管會所之金融基礎教育教材及歷年優良教案，將金融素養融入日常教學，培養學生具備基本的理財規劃與判斷能力。同時，為培育具潛力擔任校園金融教育種子講師之教師，特規劃本研習營，透過增能培訓，協助教師發展以金融教育為主軸之彈性學習課程或多元選修課程，進而在校園中持續推廣金融基礎教育，落實金融知識普及化。

### 二、 參加對象

#### (一) 初階研習：

1. 全國各國小、國中及高級中等學校教師。
2. 各縣市未來或目前承辦金融教育之教育局處人員。
3. 未來可能承辦縣市金融基礎教育融入教學精進推廣計畫之學校人員（督學、校長、主任、教師或業務承辦人）。
4. 社會或綜合活動領域國民教育輔導團召集學校、高中公民與社會學科中心、家政學科中心及技術型高級中等學校商業與管理群科中心學校人員。
5. 對金融基礎教育推廣有興趣的教育團體。

#### (二) 進階研習：

1. 曾參與金融基礎教育研習營教師及參加 114 年金融基礎教育初階研習教師。
2. 歷年金融基礎教育教學實施成果得獎教師團隊。
3. 歷年金融基礎教育跨領域行動計畫學校教師。
4. 歷年參與「高級中等以下學校金融基礎教育融入教學精進推廣計畫承辦縣市學校」教師團隊及其縣市內辦理教師增能課程或研習。
5. 歷年參與「高級中等學校金融基礎教育推廣計畫」、高中課程模組教師團隊。

### 三、 預計參加人數

(一) 初階研習：3 場次，預計 150 人參加。

(二) 進階研習：3 場次，預計 100 人參加。

#### 四、 預計辦理的研習場次

編號	場次		辦理日期	課程時數	地點	備註
1	初階	國小場	7月03日(四)	1日 6小時	Google meet 視訊	課程前一週 e-mail 提供視訊連結。
2		國中場	7月04日(五)		中國文化大學推廣教育部-台中教育中心 202 室	
3		高級中等學校場	7月08日(二)		Google meet 視訊	課程前一週 e-mail 提供視訊連結。
4	進階	國小場	7月14日(一) ~ 7月15日(二)	2日共 10小時	IEAT 會議中心-1201 會議室	外縣市教師交通及住宿費補助方式請下載 <a href="https://shorturl.at/rzWwC">https://shorturl.at/rzWwC</a>
5		國中場	7月16日(三) ~ 7月17日(四)		臺南文化創意產業園區-雙喜展演廳、香蕉商場	
6		高級中等學校場	7月17日(四) ~ 7月18日(五)		中國文化大學推廣教育部-台中教育中心 202 室	

#### 五、 課程架構

(一)以金管會新版「金融基礎教育學習架構」為基礎，結合十二年國民基本教育課程綱要素養，運用新編修「金融基礎教育教材」為主要推廣教材，鼓勵教師設計多元創新且符合在地學生需求的金融教育課程。

(二)初階課程：

首先帶領教師認識金融基礎教育的核心概念與教學資源，奠定教學應用的基礎。每場次皆搭配主題演講，結合時事關注議題與日常生活中常見的金融情境，強化教師對金融教育的理解與實務應用，並激發其教學動機。接續邀請跨領域教學行動或教學實施成果之得獎者的方案進行分享，作為具體示例。協助參與教師掌握多元的教學方法與策略，最後引導教師將所學轉化為具體可行於課堂的教學步驟與活動設計。

(三)進階課程：

第一日邀請各縣市具金融基礎教育授課經驗且有意願參與培訓之教師，分享其金融基礎教育教學之創新設計與實踐歷程。透過教學案例交流，提供其他教師具體可行的參考方向，並鼓勵持續精進與深化金融教育教學的內涵與廣度。

第二日延續創新課程設計的理念，以工作坊形式進行實作，帶領教師從課程主題發想、教學步驟規劃、多元議題融入，到教學活動設計與應用，逐步建立金融基礎教育課程設計的系統性能力，使參與教師能獨立

規劃並實施具創意的金融教育課程。

## 六、學員安排、管理、保險之規劃

### (一)課程前

1. 出席名單：研習採線上報名，據報名時間順序作為出席名單正取名單及候補名單之依據，並以 mail 進行名單之通知，課程前一週將通知候補名單是否能出席課程。
2. 行前通知：課程前一週將 mail 通知開課相關報到資訊和注意事項。提醒正取學員如需調整出席情形，需回覆 mail 告知，以利通知候補學員。
3. 保險：辦理公共意外責任險。
4. 提供報名者「風險管理與保險教育推廣入口網」網址以利其課前閱讀金融基礎教育相關內容。

### (二)課程當日

1. 全程完整參與者，將申請核發初階 6 小時、進階 10 小時研習時數，無簽到退者，則不予以核發研習時數。
2. 上課前，學員應確實親自簽到；下課後，亦請確實親自簽退，不可事後補簽(簽名以中文正楷簽全名)。
3. 若有遲到或早退 30 分鐘以上之情形，將於簽到表進行時間註記，並將實際出席時數登載於教師研習時數。
4. 活動期間提供膳食、茶點。

## 七、報名須知

(一)報名者參與活動前請先瀏覽金融基礎教育教學資源，

網址：[https://rm.ib.gov.tw/Pages/FKLearning\\_new.aspx](https://rm.ib.gov.tw/Pages/FKLearning_new.aspx)

(二)各場次如報名人數額滿，將提早關閉報名連結。

## 八、報名方式

(一)線上報名網址：<https://reurl.cc/VYzjbY>

(二)電子郵件：[fscedutw@twnpos.org.tw](mailto:fscedutw@twnpos.org.tw)

(三)洽詢電話：02-87726020 分機 14 / 0920-470-612  
金融基礎教育推廣小組 黃小姐

## 九、研習營課程表

### (一) 114 年【國小教師】金融基礎教育初階研習營

1. 視訊課程時間：114 年 7 月 03 日(四) 09 時 00 分至 16 時 30 分
2. 課程網址：線上會議室網址將於課前一週以 e-mail 提供。

3. 對象：全國國小學校教師、各縣市未來或目前承辦金融教育之教育局處人員、未來可能承辦縣市金融基礎教育融入教學精進推廣計畫之學校人員(督學、校長、主任、教師或業務承辦人)、社會或綜合活動領域國民教育輔導團召集學校。對金融基礎教育推廣有興趣的教育團體。

4. 線上報名網址：<https://reurl.cc/VYzjbY>

5. 洽詢電話：02-87726020 分機 14 / 0920-470-612



金融基礎教育推廣小組 黃小姐

[fscedutw@twnpos.org.tw](mailto:fscedutw@twnpos.org.tw)

6. 日程表：

時間	主題	主講人
09:00~09:30	報到	
09:30~11:00	《金融基礎教育》核心概念與教學資源	高雄市 凱旋國民小學 胡心怡老師
11:00~12:30	《金融知識主題專講》金融消費保護	金融消費評議中心 許朕翔專員
12:30~13:30	午餐	
13:30~14:30	從遊戲學「識詐」	彤鳥社會企業有限公司 邱雅雲講師
14:30~15:30	《金融基礎教育》 跨領域素養導向的課程設計分享	臺北市成德國民小學 張馨方老師
15:30~16:30	《金融基礎教育》 跨領域素養導向的課程設計實作	臺東縣立桃源國民小學 林慧萍老師
16:30~	賦歸	

## (二) 114 年【國中教師】金融基礎教育初階研習營

- 視訊課程時間：114 年 7 月 04 日 (五) 09 時 00 分至 16 時 30 分
- 課程地點：中國文化大學推廣教育部-台中教育中心 202 室(臺中市西屯區台灣大道三段 658 號 2F)。
- 對象：全國國中學校教師、各縣市未來或目前承辦金融教育之教育局處人員、未來可能承辦縣市金融基礎教育融入教學精進推廣計畫之學校人員(督學、校長、主任、教師或業務承辦人)、社會或綜合活動領域國民教育輔導團召集學校。對金融基礎教育推廣有興趣的教育團體。
- 線上報名網址：<https://reurl.cc/VYzjbY>

5. 洽詢電話：02-87726020 分機 14 / 0920-470-612

金融基礎教育推廣小組 黃小姐

[fscedutw@twnpos.org.tw](mailto:fscedutw@twnpos.org.tw)



6. 日程表：

時間	主題	主講人
09:00~09:30	報到	
09:30~11:00	《金融基礎教育》核心概念與教學資源	新竹市立竹光國民中學 林銘傳老師
11:00~12:30	《金融知識主題專講》金融詐騙案例分享	1、Podcast 節目〈少年行，不刑〉溫祥富主持人 2、新竹市立竹光國民中學蘇珮瑜老師
12:30~13:30	午餐	
13:30~14:30	從遊戲學「識詐」	桃園市立平興國民中學 鍾翠芬老師
14:30~15:30	《金融基礎教育》 跨領域素養導向的課程設計分享	桃園市立楊光國中小 邱馨儀老師 呂宇爵老師
15:30~16:30	《金融基礎教育》 跨領域素養導向的課程設計實作	新北市立雙溪高級中學 (國中部) 邱俐瑜老師
16:30~	賦歸	

### (三) 114 年【高中教師】金融基礎教育初階研習營

1. 課程時間：114 年 7 月 08 日 (二) 09 時 00 分至 16 時 30 分
2. 課程網址：線上會議室網址將於課前一週以 e-mail 提供。
3. 對象：全國高級中等學校教師、高中公民與社會學科中心、家政學科中心及技術型高級中等學校商業與管理群科中心學校人員。對金融基礎教育推廣有興趣的教育團體。
4. 線上報名網址：<https://reurl.cc/VYzjbY>
5. 洽詢電話：02-87726020 分機 14 / 0920-470-612

金融基礎教育推廣小組 黃小姐

[fscedutw@twnpos.org.tw](mailto:fscedutw@twnpos.org.tw)



6. 日程表：

時間	主題	主講人
09:00~09:30	報到	
09:30~11:00	《金融基礎教育》核心概念與教學資源	臺北市立百齡高級中學 周亞貞老師
11:00~12:30	《金融知識主題專講》防範虛擬貨幣詐騙	尚澄法律事務所 蔡昆洲律師
12:30~13:30	午餐	
13:30~14:30	從遊戲學「識詐」	台北市電腦商業 同業公會 林瑜講師 教育部青年發展署 青年自組志工服務隊 蔡仔婷老師
14:30~15:30	《金融基礎教育》 跨領域素養導向的課程設計分享	屏東縣立東港高級中學 陳建銘老師
15:30~16:30	《金融基礎教育》 跨領域素養導向的課程設計實作	桃園市立平興國民中學 鍾翠芬老師
16:30~	賦歸	

#### (四) 114 年【國小教師】金融基礎教育進階研習營

1. 課程時間：114 年 7 月 14 日（一）~7 月 15 日（二）09 時至 16 時
2. 課程地點：IEAT 會議中心-1201 會議室(臺北市中山區松江路 350 號 12F)。
3. 對象：
  - (1). 曾參與金融基礎教育研習營教師及參加 114 年金融基礎教育初階研習教師。
  - (2). 歷年金融基礎教育教學實施成果得獎教師團隊。
  - (3). 歷年金融基礎教育跨域行動計畫學校教師。
  - (4). 歷年參與「高級中等以下學校金融基礎教育融入教學精進推廣計畫承辦縣市學校」教師團隊及其縣市內辦理教師增能課程或研習。
4. 線上報名網址：<https://reurl.cc/VYzjbY>
5. 洽詢電話：02-87726020 分機 14 / 0920-470-612  
金融基礎教育推廣小組 黃小姐
6. 日程表：



#### Day 1

時間	主題	主講人
09:00~09:30	報到	

09:30~10:00	破冰：尋找夥伴！	臺北市內湖區大湖國民小學 徐秋婷老師
10:00~11:00	《智慧金融教育》： 運用數位工具創新教學	臺北市內湖區大湖國民小學 徐秋婷老師
11:00~12:00	《從 SDGs 到金融教育的實踐》： 創新模式與課堂應用	新竹市東區科園國民小學 李靜雯老師
12:00~13:00	充電時間~午餐	
13:00~14:30	《金融教育洞察家》： 風險評估與管理策略	臺東縣立桃源國民小學 林慧萍老師
14:30~16:00	《金融教育實驗室》： 理財生活實戰篇	新北市板橋區新埔國民小學 甘文淵老師
16:00~	賦歸	

## Day 2

時間	主題	主講人
09:00~09:30	報到	
09:30~11:00	金融教育創新課程設計 (彈性課程/校定課程/選修課程)	彤鳥社會企業有限公司 邱雅雲講師
11:00~12:00	《金融基礎教育》創新課程設計 工作坊 課程設計與步驟規劃	課程協作教師 高雄市凱旋國小教師 胡心怡老師
12:00~13:00	充電時間~午餐	
13:00~14:30	《金融基礎教育》創新課程設計 工作坊 多元議題結合	臺東縣立桃源國民小學 林慧萍老師 臺北市內湖區大湖國民小學 徐秋婷老師
14:30~16:00	《金融基礎教育》創新課程設計 工作坊 設計實作	新北市板橋區新埔國民小學 甘文淵老師 新竹市東區科園國民小學 李靜雯老師
16:00~	賦歸	

### (五) 114 年【國中教師】金融基礎教育進階研習營

1. 課程時間：114 年 7 月 16 日 (三) ~ 7 月 17 日 (四) 09 時至 16 時
2. 課程地點：臺南文化創意產業園區-雙喜展演廳、香蕉商場(台南市東區北門路二段 16 號)。
3. 對象：

- (1). 曾參與金融基礎教育研習營教師及參加 114 年金融基礎教育初階研習教師。
- (2). 歷年金融基礎教育教學實施成果得獎教師團隊。
- (3). 歷年金融基礎教育跨域行動計畫學校教師。
- (4). 歷年參與「高級中等以下學校金融基礎教育融入教學精進推廣計畫承辦縣市學校」教師團隊及其縣市內辦理教師增能課程或研習。

4. 線上報名網址：<https://reurl.cc/VYzjbY>

5. 洽詢電話：02-87726020 分機 14 / 0920-470-612

金融基礎教育推廣小組 黃小姐

[fscedutw@twnpos.org.tw](mailto:fscedutw@twnpos.org.tw)



6. 日程表：

### Day 1

時間	主題	主講人
09:00~09:30	報到	
09:30~10:00	破冰：尋找夥伴！	桃園市立平興國民中學 鍾翠芬老師
10:00~11:00	《智慧金融教育》： 運用數位工具創新教學	臺北市立南門國民中學 童玉娟老師
11:00~12:00	《從 SDGs 到金融教育的實踐》： 創新模式與課堂應用	桃園市立平興國民中學 鍾翠芬老師
12:00~13:00	充電時間~午餐	
13:00~14:30	《金融教育洞察家》： 風險評估與管理策略	新北市立重慶國民中學 許莉芬老師
14:30~16:00	《金融教育實驗室》： 理財生活實戰篇	【邀請中】(玩轉學校)網拍幫 事件簿(線上資訊安全遊戲)
16:00~	賦歸	

### Day 2

時間	主題	主講人
09:00~09:30	報到	
09:30~11:00	金融教育創新課程設計 (彈性課程/校定課程/選修課程)	彤鳥社會企業有限公司 邱雅雲講師  課程協作教師 桃園市立平興國民中學 鍾翠芬老師
11:00~12:00	《金融基礎教育》創新課程設計 工作坊 課程設計與步驟規劃	
12:00~13:00	充電時間~午餐	
13:00~14:30	《金融基礎教育》創新課程設計	臺北市敦化國民中學

	工作坊 多元議題結合	黃麗美退休老師 新北市立重慶國民中學
14:30~16:00	《金融基礎教育》創新課程設計 工作坊 設計實作	許莉芬老師 臺北市立南門國民中學 童玉娟老師 新竹市竹光國中 蘇珮瑜老師
16:00~	賦歸	

(六) 114 年【高中教師】金融基礎教育進階研習營

1. 課程時間：114 年 7 月 17 日（四）~7 月 18 日（五）09 時至 16 時
2. 課程地點：中國文化大學推廣教育部-台中教育中心 202 室(臺中市西屯區台灣大道三段 658 號 2F)。
3. 對象：
  - (1). 曾參與金融基礎教育研習營教師及參加 114 年金融基礎教育初階研習教師。
  - (2). 歷年金融基礎教育教學實施成果得獎教師團隊。
  - (3). 歷年金融基礎教育跨域行動計畫學校教師。
  - (4). 歷年參與「高級中等以下學校金融基礎教育融入教學精進推廣計畫承辦縣市學校」教師團隊及其縣市內辦理教師增能課程或研習。
  - (5). 歷年參與「高級中等學校金融基礎教育推廣計畫」、高中課程模組教師團隊。
4. 線上報名網址：<https://reurl.cc/VYzjbY>
5. 洽詢電話：02-87726020 分機 14 / 0920-470-612



金融基礎教育推廣小組 黃小姐

6. 日程表：

Day 1

時間	主題	主講人
09:00~09:30	報到	
09:30~10:00	破冰：尋找夥伴！	臺中市私立明道高級中學 曾瓊瑤老師
10:00~11:00	《智慧金融教育》： 運用數位工具創新教學	新北市青山國中小 陳詠絮老師
11:00~12:00	《從 SDGs 到金融教育的實	臺北市立南港高級中學

	踐》：創新模式與課堂應用	康育綺老師
12:00~13:00	充電時間~午餐	
13:00~14:30	《金融教育洞察家》： 風險評估與管理策略	桃園市陽明高級中等學校 李慧珠老師
14:30~16:00	《金融教育實驗室》： 理財生活實戰篇	臺北市立第一女子高級中學 江慧玉老師/范禎娠老師
16:00~	賦歸	

## Day 2

時間	主題	主講人
09:00~09:30	報到	
09:30~11:00	金融教育創新課程設計 (彈性課程/校定課程/選修課程)	彤鳥社會企業有限公司 邱雅雲講師
11:00~12:00	《金融基礎教育》創新課程設計工作坊 課程設計與步驟規劃	課程協作教師
12:00~13:00	充電時間~午餐	桃園市立平鎮高級中學
13:00~14:30	《金融基礎教育》創新課程設計工作坊 多元議題結合	曾露瑤老師 臺中市私立明道高級中學
14:30~16:00	《金融基礎教育》創新課程設計工作坊 設計實作	曾瓊瑤老師 新北市立雙溪高級中學 邱俐瑜老師 臺灣師範大學附屬高級中學 梁蕙蓉退休老師
16:00~	賦歸	

## 附件

### 114 年度金融基礎教育教師研習營 【進階研習】住宿費用及交通補助原則

- 一、**補助對象**：出席 114 年度金融基礎教育進階教師研習營之教師。
- 二、**住宿費**：(採實報實銷)  
具至課程場地附近住宿需求者，補助課程辦理期間一日的住宿費用，每人補助上限為新臺幣 2,000 元。
- 三、**交通費**：(採實報實銷)  
補助課程辦理場地之外的縣市教師參與課程的交通費(往返各一趟次)，補助項目為：
  - (一)、搭乘飛機(僅限離島地區適用)、高鐵(不補商務車票)或船舶以搭乘經濟座(艙)標準檢據覈實報支，並應檢附票根或購票證明文件。
  - (二)、搭乘公、民營客運汽車、火車等費用，覈實報支，檢附票根或購票證明文件。
  - (三)、教師駕駛自用汽車，其交通費得按同路段公、民營客運汽車最高等級之票價報支，請協助提供出發地資訊(○○ 縣市 ○○ 鄉/鎮/區)資訊，或提供客運票價資訊，以利計算費用。
  - (四)、不含購票相關手續費；搭乘計程車之費用不得報支。
- 四、**請款方式**
  - (一)、課程結束後請提供：
    1. 住宿單據或交通費單據，交通紙本票根或購票證明文件正本(需有本人簽名，如 mail 電子購票證明則免簽名)(發票抬頭須為社團法人台灣公益團體自律聯盟，統編 48688957)
    2. 出席教師的銀行/郵局帳戶影本。
    3. 以掛號寄回，並於信封上註明「研習營住宿及交通補助」。
    4. 資訊如下：  
地址：台北市中山區八德路二段 174 巷 28 號 3 樓  
收件人：社團法人台灣公益團體自律聯盟 黃郁芬  
電話：(02) 8772-6020#14
  - (二)、敬請於課程結束後 5 個工作天內寄回(郵戳為憑/mail 日期為準)，逾期將影響款項撥付進度。

※主辦單位及承辦單位保留覈實解釋的權利。

「114 年金融基礎教育教師研習營」

研習營課程講師及課程協作教師請公假名單

編號	服務單位/姓名/職稱	參與研習營場次
1	高雄市凱旋國民小學 胡心怡老師	初階【國小教師】線上視訊場 7月3日 進階【國小教師】實體課程場 7月15日
2	臺北市成德國民小學 張馨方老師	初階【國小教師】線上視訊場 7月3日
3	臺東縣立桃源國民小學 林慧萍老師	初階【國小教師】線上視訊場 7月3日 進階【國小教師】實體課程場 7月14-15日
4	新竹市立竹光國民中學林銘傳老師	初階【國中教師】實體課程場 7月4日
5	新竹市立竹光國民中學蘇珮瑜老師	初階【國中教師】實體課程場 7月4日 進階【國中教師】實體課程場 7月17日
6	桃園市立平興國民中學 鍾翠芬老師	初階【國中教師】實體課程場 7月4日 初階【高中教師】線上視訊場 7月8日 進階【國中教師】實體課程場 7月16-17日
7	桃園市立揚光國中小 邱馨儀老師	初階【國中教師】實體課程場 7月4日
8	桃園市立揚光國中小 呂宇爵老師	初階【國中教師】實體課程場 7月4日
9	新北市立雙溪高級中學(國中部) 邱俐瑜老師	初階【國中教師】實體課程場 7月4日 進階【高中教師】實體課程場 7月18日
10	臺北市立百齡高級中學 周亞貞老師	初階【高中教師】線上視訊場 7月8日
11	屏東縣立東港高級中學 陳建銘老師	初階【高中教師】線上視訊場 7月8日
12	臺北市內湖區大湖國民小學 徐秋婷老師	進階【國小教師】實體課程場 7月14-15日
13	新竹市東區科園國民小學 李靜雯老師	進階【國小教師】實體課程場 7月14-15日
14	新北市板橋區新埔國民小學 甘文淵老師	進階【國小教師】實體課程場 7月14-15日
15	臺北市立南門國民中學 童玉娟老師	進階【國中教師】實體課程場 7月16-17日
16	新北市立重慶國民中學 許莉芬老師	進階【國中教師】實體課程場 7月16-17日
17	臺中市私立明道高級中學 曾瓊瑤老師	進階【高中教師】實體課程場 7月17-18日
18	新北市青山國中小 陳詠絮老師	進階【高中教師】實體課程場 7月17日

編號	服務單位/姓名/職稱	參與研習營場次
19	臺北市立南港高級中學 康育綺老師	進階【高中教師】實體課程場 7月17日
20	桃園市陽明高級中等學校 李慧珠老師	進階【高中教師】實體課程場 7月17日
21	臺北市立第一女子高級中學 江慧玉老師	進階【高中教師】實體課程場 7月17日
22	臺北市立第一女子高級中學 范禎娠老師	進階【高中教師】實體課程場 7月17日
23	桃園市立平鎮高級中學 曾露瑤老師	進階【高中教師】實體課程場 7月18日