

屏東縣政府 函

地址：900219屏東縣屏東市自由路527號
(辦公地址：屏東市菸廠路1號)

承辦人：謝宜茜

電話：08-7210234*524

傳真：08-7210225

電子信箱：a001641@oa.pthg.gov.tw

受文者：屏東縣萬丹鄉社皮國民小學

發文日期：中華民國112年12月22日

發文字號：屏府文博字第11274158300號

速別：普通件

密等及解密條件或保密期限：

附件：如說明四 (4833169_11274158300_1_4833169_11274158300_1.jpg)

主旨：屏東美術館自即日起至113年3月3日舉辦「異想之境—共融遊藝場」全棟特展，檢送展覽資訊，惠請協助公告並鼓勵師生及家長踴躍參與，請查照。

說明：

- 一、為推廣藝術與身心障礙共融參與活動，本府辦理《異想之境—共融遊藝場》特展，集結15個社會福利單位、近70位創作者，共同展出100餘件平面與立體作品，演繹跨越藝術、社會與心理層面的「共融感」。
- 二、本展共分5個展間、5個子題：I AM、幻境、生命樹、家島與未知之境，架構從個人出發到與世界連結的歷程。藉由輕鬆、自由的藝術活動參與觀展，以「共創」引發學子們與創作者及作品間的「共融」，感受創作者豐富的異想。
- 三、《異想之境—共融遊藝場》特展訊息如下：
 - (一)展覽期間：112年12月1日至113年3月3日(春節(2/9-13)、週一及國定假日休館)。
 - (二)營業時間：09:00-17:30。



(三)展覽地點：屏東美術館。

四、檢送旨揭展覽資訊1份，敬請惠予協助公告展覽相關訊息，鼓勵師生及家長踴躍參與。

五、本展提供團體平日(週二至週五)預約導覽服務，報名網址：<https://reurl.cc/nLGjpD>，聯絡人：(08) 738-0728 邱小姐。

正本：各國中、各國小、本縣各公立高中職、本縣各私立高中學校、本縣各大專院校、本縣各鄉鎮市公所

副本：本府教育處、本府社會處、本府文化處

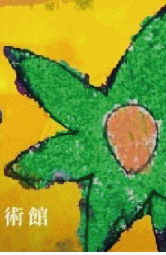
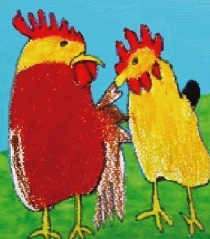
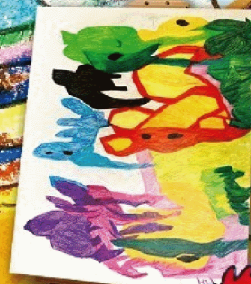


本案依分層負責規定授權業務主管決行



異想之境

—— 共融遊藝場 ——
WONDERLAND
Art for Co-creating



協同策展 / 黃暄文
策展人 / 童鈺華
美術館
屏東

2023 / 12 / 01 FRI
2024 / 03 / 03 SUN

出位：財團法人伊甸社會福利基金會 / 財團法人屏東縣私立福慧社會福利慈善事業基金會 / 財團法人屏東基督教助利之家 / 財團法人平安社會福利慈善事業基金會
展單：社團法人屏東縣啟智協會 / 社團法人屏東縣白濁症協會 / 枋寮醫院社團法人枋寮醫院 / 社團法人屏東縣向陽康復之友協會 / 社團法人屏東縣聾啞協會

指導單位 / 文化部 主辦單位 / 屏東縣政府 承辦單位 / 屏東縣政府文化處 屏東縣政府社會處 協辦單位 / 屏東美術館